

# 山口和男の議会報告



連絡先  
八王子市裏高尾町518  
TEL 666-5801  
FAX 664-1061

日本共産党八王子市議団  
TEL 620-7317  
FAX 626-3398

## 日本共産党市議団 議案提案権を使って 分譲マンション耐震化促進条例を提案 (昭和56年以前に建築されたもの)



西八ハイツ



高尾パークハイツ

この条例の対象となる分譲マンションは市内に約70棟

地震の際、分譲マンションの倒壊は、その周辺にも大きな被害を及ぼすことが阪神・淡路大震災

六月の第二回定例会で私は、4月18日、東京都が発表した「東京四大地震の被害想定と本市の対策」を質問しました。その際、東京23区と多摩地区の町田市と武蔵野市が、分譲マンション耐震化への補助制度を実施している問題を取り上げました。石森新市長が「多摩のリーディングシテイ」をめざすと言うのなら、大震災に備え、八王子市でも実施すべきだと質問しましたが、「今後、調査研究したい」という切迫感のない答弁にとどまりました。

### 耐震化のための改修設計、改修工事の費用に補助——すでに23区は全て実施

9月10日から10月18日までの会期で市議会第三回定例会が開かれました。日本共産党八王子市議団は、議案提案権を使って分譲マンション耐震化促進条例を10月18日の最終

日、本会議に提案しました。本会議では提案説明と自民党・公明党の二会派より代表質疑があり、都市環境委員会に付託され、11月の委員会で審議されることになりました。

でも明らかになっております。私どもが提案した条例案では、昭和56年の建築基準法改正前の「旧耐震基準」により設計された建築物を対象として、耐震診断、耐震改修設計、耐震工事費用に対し、補助を行うもので、23区では国が1/2、都と区が1/6、自己負担1/6などとなっております。

#### 実例から

江戸川区のライオンズマンション小島町——耐震改修工事費用4700万円のうち助成額1200万円 管理組合のコメント——大規模改修を検討していたときに区報で耐震助成制度が開始されたことを知り、耐震化検討の発端となった。区も管理組合も互いに初めて取り組みだったので意思疎通が難しかったが、助成制度があったことや区の担当者からのアドバイスが大変役に立った。改修後に中古物件の売買が1件あったが、改修前より売却額があがったようだ。

#### 補助の内容

耐震診断への助成——23区は全て助成を行い、費用の2分の1から3分の2を助成。三多摩では武蔵野市が3分の2・調布市が2分の1・町田市が3分の2を助成。耐震改修への助成——23区は全て実施し、費用の2分の1から3分の2の助成。三多摩では武蔵野市が上限300万円で補助を出し、町田市も設計費用の3分の2、工事費用の3分2を2000万円上限に助成。



# 八王子駅北口マルベリーブリッジ延伸工事 12億円・税金のムダづかいを追及

9月14日、市議会本会議に補正予算など21件の議案が提案され、私が代表質問を行いました。この中で、契約金額11億2350万円の八王子駅

マルベリーブリッジ延伸工事請負契約(受注〓飛鳥・黒須共同企業体)が大きな問題として、議論されました。設計費などを含めると約12億円。

## 歩行者の事故は六年間で二件

市はマルベリーブリッジを延伸する理由について「何よりも京王プラザ前の交通安全対策」を上げ、平成18年から20年に7件も人身事故が発生していると答弁してきましたが、警察への詳しい聞き取りの中で、京王プラザ前の歩道では、六年間で二件であることが明らかとなりました。

## 「信号で十分解決できる」

### 8名の市議が要望

この間、この問題を重視した8名の市議でくりかえし現地調査を行い、図の様に、京王プラザホテル前の歩道に歩行者専用の信号を設置することで解決できることを確認し、八王子警察にも要望し、8月7日には、市長にも申し入れを行ってきました。

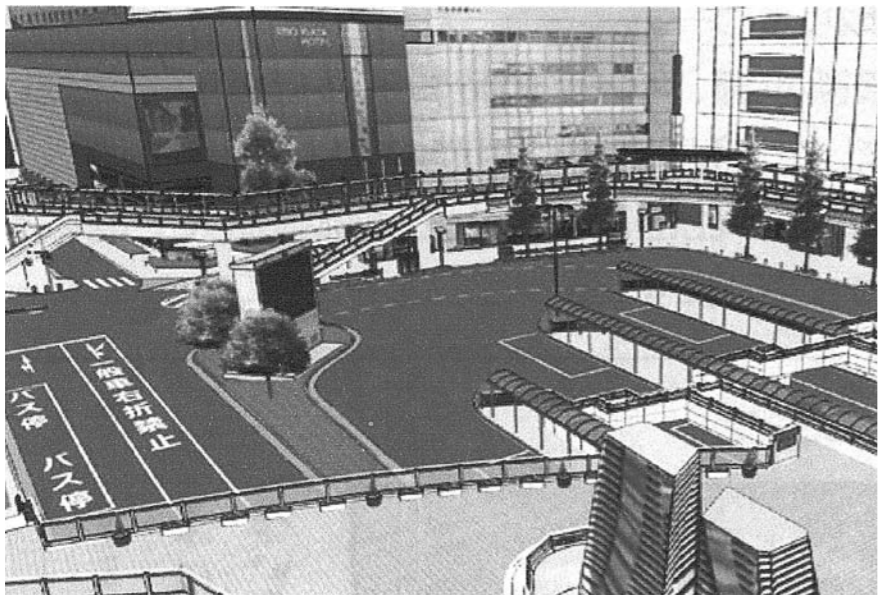
その後、八王子警察から「現状では信号はむずかしい」という返事が寄せられ、その理由は「図の様に、三井住友ビル前にある地下通路への階段により、信号をつけた場合、人だまりが小さいこと、信号

をつけても守られない」というものでした。

三井・住友ビル前の地下通路の階段は、今回の延伸計画で撤去されることになっており、その様に現状を変えれば、人だまりは、十分確保でき、信号を守らない人がいるからつけないというのは理由にならないなど、だれがみても12億円もの税金を投入して、ブリッジを延伸することは、ムダづかいであることが明らかとなりました。

## 今後、30億円を こす事業に

契約議案は、自民・公明・民主などの賛成で可決されました。しかし、今後、西側にもブリッジを延伸し、全体をつなぐ計画ですから、全体で30億円をこす事業になりかねません。税金のムダづかいをこれ以上させないためにも、市民の皆さんにも関心をさらに高めていただきたいと思います。



京王プラザホテル方向に130メートル延伸

## 信号で解決出来る

