



日本共産党 八王子市議会議員

# 鈴木ゆうじ

発行 日本共産党八王子市議会議員団 21期9号  
2020年3月号

〒193-0826  
八王子市元八王子町2-3323-8  
電話 669-7058 FAX 662-2451  
メール yuji-net@wj8.so-net.ne.jp

鈴木ゆうじ  
サイト



市政へのご意見・ご要望を  
お聞かせください

日本共産党 八王子市議団(控室) ▶ 電話 620-7317 FAX626-3398  
八王子地区委員会 ▶ 電話 642-6344 FAX646-8055

ご相談は  
お気軽に

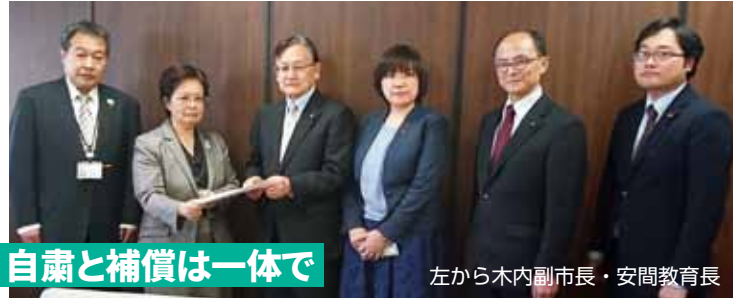
新型コロナウイルス感染対策のため日程変更された第1回定例議会が3月27日終了しました。

本年度予算は国民健康保険税・後期高齢者保険料の連続値上げを行うこと、川口の物流拠点整備事業は、山入川の氾濫の可能性があること、異常な補助金支援がされていること。また教育予算では現場から求められている教員の補充・図書館司書増員などは行わず、パソコン導入に莫大な予算を計上。

共産党市議団は27日討論を行い、くらしを苦しめ、市民の願いは後回しの予算案に反対しました。

3月13日新型コロナウイルス感染対策で、子どもの居場所、

## 新型コロナウイルス感染対策について市に要請



自粛と補償は一体で

左から木内副市長・安間教育長

情報の公開等について市に要請しました。

新型コロナウイルス関連などご意見やお困りごとは日本共産党市議会議員団へお寄せください。



## 新年度予算懇談会

予算議会を前に2月19日に新年度予算懇談会を開催しました。市民の声を聴かない市政体質とは、国民健康保険の連続値上げ、全児童生徒に端末を持たせるパソコン教育導入、中学校単位での義務教育学校への編成計画、障害者福祉、物流拠点整備など話題となりました。



## また値上げを強行!

# 5億6000万円の負担増!

## 川口物流拠点計画など大型開発優先 2020年度予算に反対

八王子市は、2020年度、5.14%の値上げ、合計で5億6000万円の負担増を強行しました。3年連続の値上げです。私は、消費税増税で、市民のくらしは危機的な状況であり、今後リーマンショック級の経済不況になれば、これ以上の負担増は耐えられない、今こそ値上げではなく、値下げを、と求めました。加入者の約6割が年収200万円以下の世帯であり、値上げは低所得者、中間層に大打撃を与えます。3年前と比べると、15%も値上がりしています。かつてのリーマンショック時には、低く抑えられていました。(右記表1参照)市は、経済対策として財政投入を行い、払い続けられる保険税にしていくべきです。

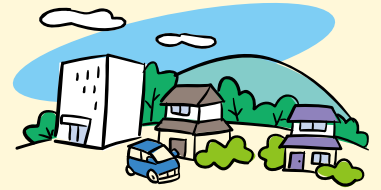
表1 40代両親、子ども二人、  
年収200万円の世帯の国民健康保険税額

2017年度 (都道府県単位化前)	2020年度	2008年度 (リーマンショック時)
16万7300円	19万2500円	13万2800円

2020年度国民健康保険税率

	所得割(%) (世帯主のみ)	均等割(円) (家族全員)
医療給付費分	6.1	33,000
後期高齢者支援金分	2.0	12,500
介護納付分(40から64歳)	1.8	13,500
合計	9.9	59,000

# 鈴木ゆうじの 予算総括質疑



## 市長の市民の声を聴かない体質は市政全般に及んでいる

- ▶ 中央公園建設要請署名の受け取り拒否で市長市民に文書で謝罪
- ▶ 富士森公園競技場有料化問題、「子どもからも使用料取るのか」市民の請願内容から有料化反対を除くようにと自民党、同一会場に市職員が後から参加、それって市の請願干渉にはならないの？
- ▶ 川町の残土持ち込みスポーツパーク計画反対の住民の要請になぜ市長は会わない。
- ▶ 横田基地の異常な低空飛行やめて 11人の議員要請書 市長が直接の受け取りを拒否。これって市長の政治信条？

## 八王子の自民党型お友だち利権政治では

- ▶ 市が都から賃貸したまた貸し禁止の土地 1ha を石森市長が名誉会長、黒須隆一氏が名誉顧問、萩生田光一氏が顧問、伊藤祥広氏が会長を務める野球チームに賃貸し専属使用。これって問題ないの？

## 市の仕事を請け負う業者からの市長選応援と倫理条例

- ▶ 倫理条例違反では、との問いに「代表者である名誉を損なうようなことはしていない」と回答

## 物流拠点開発見直しを求めて

- ▶ 洪水抑止機能不十分な調整池、異常な補助金支出見直し求める。

## 新型コロナウイルス感染対策

- ▶ 本市のPCR検査要請数、実施件数公表を！  
回答「公表しないことになっています」
- ▶ 休校・休業、市民・現場からのもとに戻しての声届ける

## 東急スクエアからの東急の完全撤退の影響

- ▶ 本年4月1日で東急が不動産会社に全権利を売却し完全撤退、商業環境どうなる。

詳しくはネット配信されています。ご覧ください。  
34分間



## 高尾山の駅前ブナ伐採事件で都と林野庁へ要請



懇談にしてとの先方の希望。植物専門家もこれは剪定とは言わず「胴切り」と指摘すると。少し切りすぎたかな。樹木保全の事後処理を行う。と約束

市長

## エアコン設置の計画“約束”

党市議団の代表質疑でこれまで行わないと言っていた学校体育館のエアコン設置について新年度中の計画策定を約束しました。

